

Архив

Архив *WinTool* управляет всей технологической документацией, которая требуется на автоматизированном производстве, такой как: управляющие программы, оптимизированные программы со станка, чертежи, карты наладки станка, инструкции, списки инструментов, карты контроля и другой. Файлы хранятся в «папке» для каждой детали. Модуль *WinTool Revision Control* позволяет управлять несколькими ревизиями и статусом документов. Система папок позволяет унифицировать и упорядочить цеховую документацию, сохраняя при этом гибкость производства.

Особенности

Применение:

- Типовая и простая подготовка данных в папках для каждой детали;
- Неограниченное количество документов для каждой папки;
- Настраиваемый внутренний или внешний редактор документов (например, редактор УП, САМ, Симуляция, MS Office и т.д.);
- Контроль ревизий и статуса набора данных;
- Настройка ролей пользователей для управления доступом к данным, их редактированию, архивированию и передаче;
- Редактор УП со специализированными функциями и возможностью сравнения файлов.

DNC

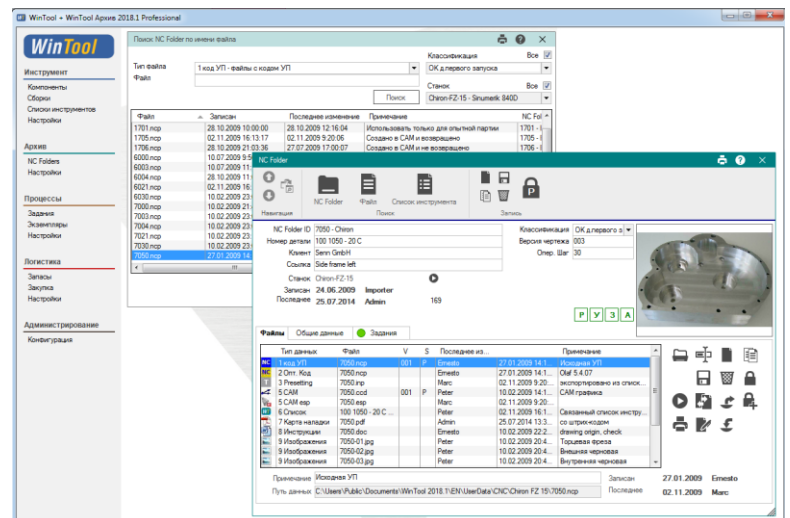
- Управляемая DNC передача на основе статуса данных
- DNC посредством Ethernet или RS232

Расширения:

- ERP/PLM интерфейс;
- Интеграция с Модулем управления процессом

Требования:

- Windows XP, Vista, 7, X64, SQL Server (Express)



Основная цель:

- С легкостью подготавливать папку со всеми документами на деталь/операцию.
- Предоставлять оператору доступ к утвержденным документам автоматически.
- Быстро находить данные, видеть историю файлов и вносить изменения легко и прозрачно.
- Создать платформу обмена производственными данными между сервером данных, станками (DNC, пресеттер), маршрутизацией материалов (ERP, *WinTool*) и приложениями на производстве (CAM, CAD/PLM).

Преимущества:

- Прозрачное управление технологическими производственными документами в одной базе данных.
- Контролируемое управление данными по станкам и ролям пользователей.
- Четкая история документов.
- DNC интеграция с контролем ревизий и статуса.
- Готовое решение и менее дорогое, чем настройка PLM для цеха.